

9. 「楽チェック」サポート

対応 OS : Windows2000、XP、Vista,7

対応する Excel : Excel2000/2002/2003,2007,2010 上で動作

「楽チェック」サポート

【発売元】



株式会社ヤマック

〒 190-0034 東京都立川市西砂町2丁目13番地の4

【お問い合わせ先】

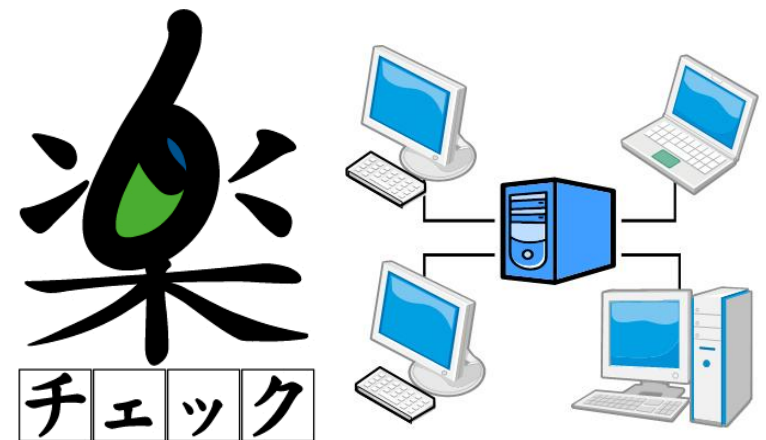
TEL. 042-531-2904

FAX. 042-531-2819

消防設備機器点検票作成支援ソフト

楽チェック

LAN-PACK



LAN-PACK

株式会社ヤマック

目次

1 . システム概要	3
2 . 機能及び制限事項	3
3 . 動作環境	5
4 . ファイルの使用方法	5
5 . 準備とインストール方法	6
7 . ゲストの設定方法	12
8 . トラブルシューティング	12
9 . 「楽チェック」サポート	20

8. トラブルシューティング

8.1 「アクセス権がありません」という表示が出てしまう。

ホストの OS が professional 版の場合、表示されます。ホストのアクセス許可を「evrebody」に設定します。(通常はアクセス許可する PC を設定する。)

8.2 楽チェックのフォルダを正しく選択したのに、「BAK ファイルがありません」と出てしまう。

途中で楽チェックのフォルダが表示され、それを選択しませんでしたか？(これはショートカットに過ぎず、実際はマイドキュメントを指示しております。

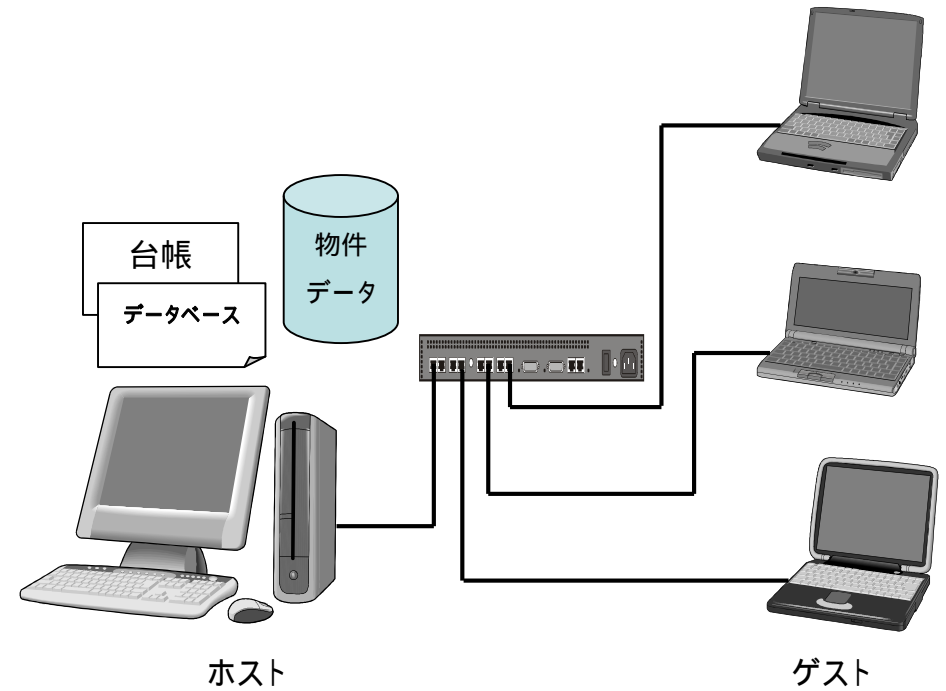
マイネットワーク全体 ワークグループ ホストの PC という手順で行ってください。

8.3 ホストで変更した各種台帳がゲストではその変更が反映されない。楽ホストで「各種台帳」を変更したときには必ず、「バックアップデータの書込」を実行してください。

また、LAN-PACK の楽チェックはこの時、「バックアップデータの読込」を実行するか、再起動すると、ホストで変更された各種台帳が使用できません。

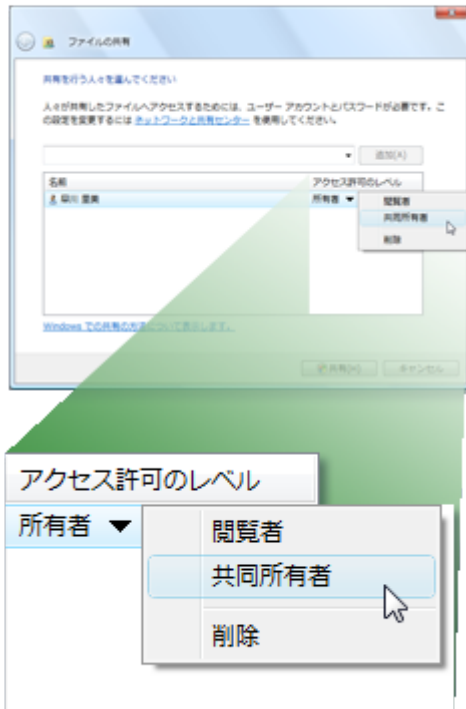
1. システム概要

楽チェック LAN - P A C K は楽チェックを LAN でお使い頂くための製品です。既に LAN 環境が構築されている事が条件です。
 そのとき、ホストはデータベース、台帳、物件等、全て管理し、ゲストは物件の編集、修正を行います。



ホストには楽チェックの本体が必要です。

ゲストには LAN - P A C K をインストールします。



2. 機能及び制限事項

- A) 楽チェックLAN - PACKは楽チェックの本体が別途必要です。
- B) ゲストのインストール数は無制限です。
- C) ホストの物件データはホストまたはゲストでただお一人の方が編集、修正が可能です。
- D) ゲストではデータベース画面と台帳画面はリアルタイムの取り込みはできません。
- E) ホストは楽チェックの全ての機能がお使い頂けますが、ゲストは次のとおりです。
- F) 楽チェック（スタンドアローン、本体）でご使用頂いているパソコンにホストソフトをインストールして、ホストとしてご使用いただけます。

機能	ホスト	ゲスト
物件の新規登録	許可	許可
台帳への登録	許可	不可
物件データの更新	許可	不可
既物件の修正、編集	許可	許可
一括印刷	許可	許可

(不可：メニューになし。 許可：メニューにあり。)

注)ここでいう「ホスト」とは楽チェックの本体をインストールしてあるものを指します。

選択したユーザーまたはグループの名前が、ファイルを共有するユーザーの一覧に表示されます。

注意コンピュータがワークグループに参加している場合は、パスワード保護をオンまたはオフにすることができます。パスワード保護がオンになっている場合、共有相手のユーザーが共有ファイルとフォルダにアクセスするためには、共有相手のユーザーにそのコンピュータのユーザー アカウントとパスワードがなければなりません。ネットワークと共有センターで、パスワード保護をオンまたはオフにすることができます。

9. [アクセス許可のレベル] で、各ユーザーまたはグループの横の矢印をクリックし、下記の共同所有者を選択します。

(共同所有者とは、すべての共有ファイルを表示、追加、変更、または削除できます。)

補足

Vista での共有化の設定

1. 共有する「楽チェック」のフォルダを見つけます。
 2. 「楽チェック」フォルダを選択して、右クリックして[ファイルの共有]ダイアログ ボックスで、次のいずれかの操作を行います。
 3. ファイルを共有するユーザーの名前を入力し、[追加] をクリックします。
 6. コンピュータがドメインに参加している場合は、テキスト ボックスの右側にある矢印をクリックし、[検索] をクリックします。ファイルを共有するユーザーの名前を入力し、[名前の確認] をクリックして、[OK] をクリックします。
 7. コンピュータがドメインに参加している場合は、テキスト ボックスの右側にある矢印をクリックし、[Everyone] をクリックしてネットワーク上のすべてのユーザーとファイルを共有します。次に、[追加] をクリックします。
- ・ コンピュータがワークグループに参加している場合は、テキスト ボックスの右側にある矢印をクリックし、一覧でユーザーの名前をクリックして、[追加] をクリックします。
 - ・ コンピュータがワークグループに参加していて、ファイルを共有するユーザーの名前が一覧に表示されていない場合は、テキスト ボックスの右側にある矢印をクリックし、[新しいユーザーの作成] をクリックして新しいユーザー アカウントを作成し、そのアカウントを使用しているユーザーとファイルを共有できるようにします。

3 . 動作環境

- (1) OS が Microsoft Windows98,MeWindows2000、,WindowsXp、での動作していること。
- (2) 上記 OS 上で稼動する Microsoft Excel2000 または Excel2002 がインストールされていること。

4 . ファイルの使用方法

楽チェックでの各ファイルの使用は次の通りです。

各物件データ

- ホストとゲストで同時使用不可 (1 ユーザのみが使用可)

database.xls 及び sokuteiki.xls(各種台帳)

- ホストとゲストで同時使用可能 (但し、リアルタイム性なし)
- ホストは起動時とメニューの「バックアップの書込」で、上記二つのファイルのコピーを作成します。
- 一方、ゲストは起動時と「バックアップの読込」で、これらのファイルを読み込みます。

従いまして、ご使用時は database.xls 及び sokuteiki.xls はホストでの変更が即時ゲストの database.xls 及び sokuteiki.xls に反映されませんので、ご注意ください。

5 . 準備とインストール方法

5.1 楽チェックフォルダの共有化等

まず、ホストの楽チェックのフォルダを他 PC から読込、書込できるように準備します。(ホスト側のフォルダの共有化)

【手順1】

楽チェックを終了した状態で、共有化の詳細は「読み書きが可能」にしてください。(読み込み専用になっていると、どの物件も「他のユーザが使用中です。」と表示されます。

楽チェックがインストールされている場所は次の通りです。

バージョン6 . 0 以前 :

マイコンピュータ > C:ドライブ > ProgramFiles > 楽チェック 2 1

バージョン6 . 0 :

マイコンピュータ > C:ドライブ (又は D : ドライブ) > yamak > 楽チェック

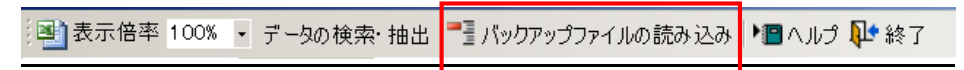
共有化の方法は次の通りです。

win7 の例

「スタート」 上記の場所の「楽チェック」フォルダを選択して、右クリックして[共有 (H)] 「ホームグループの読み取り/書き込み」を選択する。

バックアップファイルの読み込み

立ち上げ時にホスト側のデータベースのファイルを読み込みますが、立ち上げ中にホスト側で新規の物件が登録されたときには、メニューのバックアップファイルの読み込みを押してください。最新のものに更新されます。



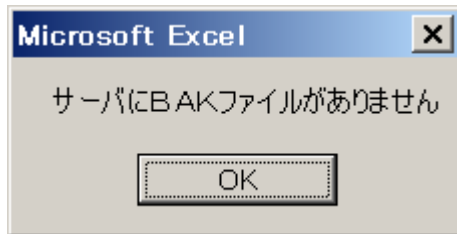
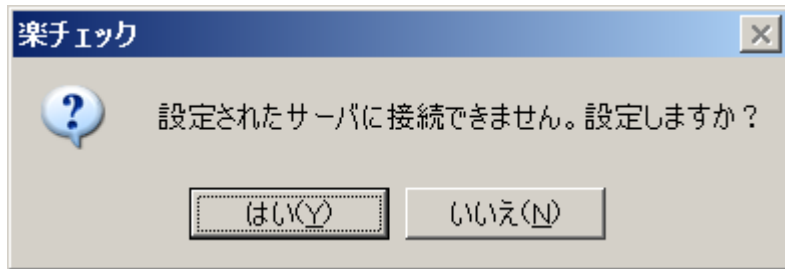
C:ドライブを選択する。(又はD:ドライブ)

yamak のフォルダを選択する。(又は ProgramFiles)

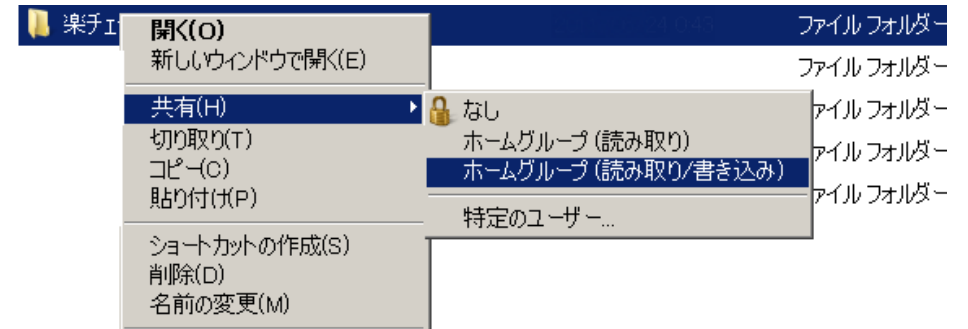
楽チェック(又はチェック 2 1)のフォルダを選択する。

「OK」を押す。

もし、間違ったところを選択したときには次のようなメッセージが表示されますので、再度、設定してください。



以下、正しく接続した場合には自動的にホストの database ファイルを読み込み、作業が開始できます。



Vista の例は補足をご覧ください。

【手順 2】

次に楽チェックを立ち上げて、次のように設定します。

Database の画面で、「設定」「この PC をホストにする」にチェックを入れる。(既にチェックが入っていたら、以下【手順 3】も不要です。

【手順 3】

次に同じく Database の画面で、「その他機能」「バックアップファイルの書込」を実行します。

以上で、ホスト側の設定は完了します。

5.2 LAN-PACK のインストール方法

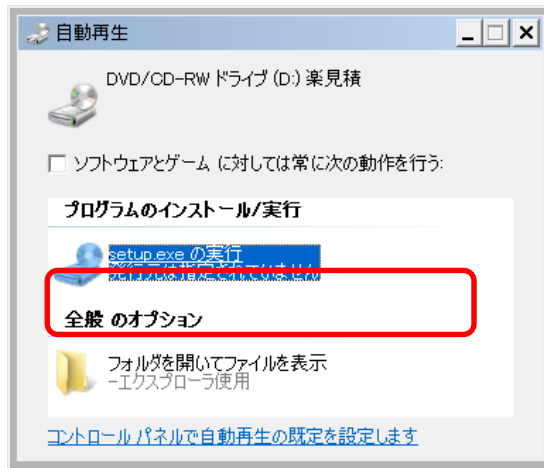
WindowsXP の場合

ゲストには LAN-PACK のゲスト CD を CD ドライブに入れます。

以後、指示に従って進んでください。

WindowsVista の場合

【手順 1】CD をドライブに挿入すると、次の画面が表示されますので、「setup の実行」をダブルクリックしてください。



以下、次の通り選択します。

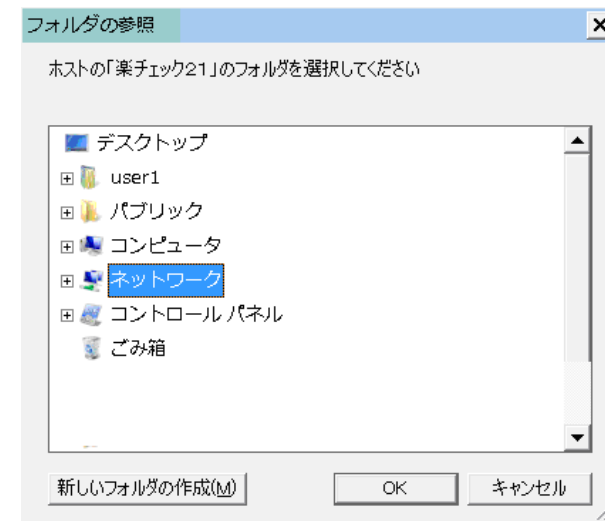
ネットワーク全体

楽チェックがインストールされているコンピュータを指定します。

フォルダを選択

「OK」を押す。

Win Vista の場合



以下、次の通り選択します。

ネットワーク

楽チェックがインストールされているコンピュータ

(このとき、何も表示されなかったら、16ページの補足をご参照ください。)

7. ゲストの設定方法

次にゲスト上のデスクトップ上の楽チェックの LAN-PACK をダブルクリックすると次のメッセージが現れます。



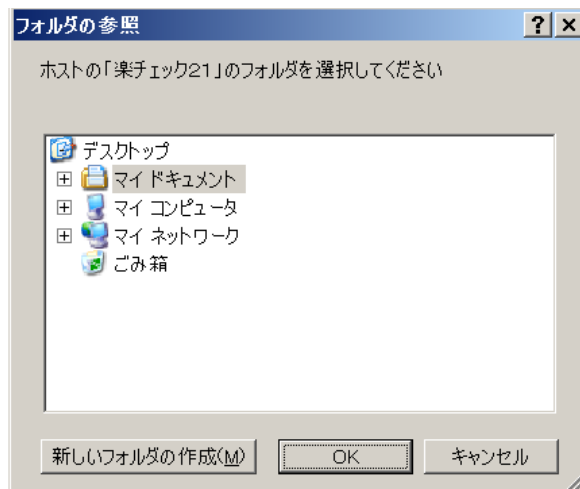
次にネットワーク上の楽チェックがインストールされたホストを指定しますが、ホストで楽チェックがインストールされる場所は次の中のどれかです。
バージョン 6.0 以前：

マイコンピュータ > C:ドライブ > ProgramFiles > 楽チェック 2 1

バージョン 6.0 以降：

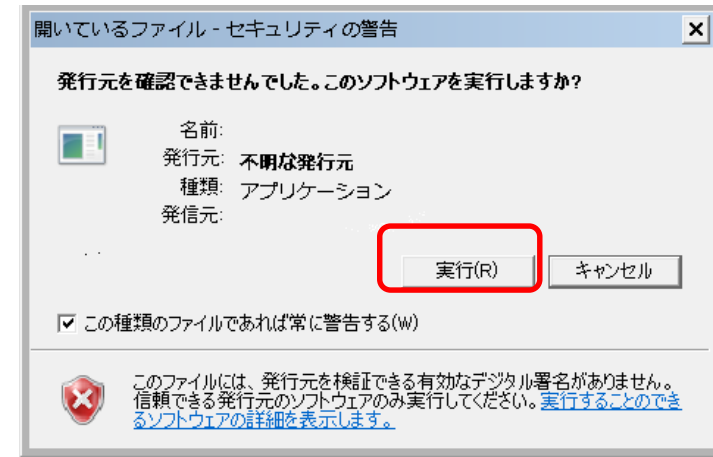
マイコンピュータ > C:ドライブ (又は D:ドライブ) > yamak > 楽チェック

WinXP の場合

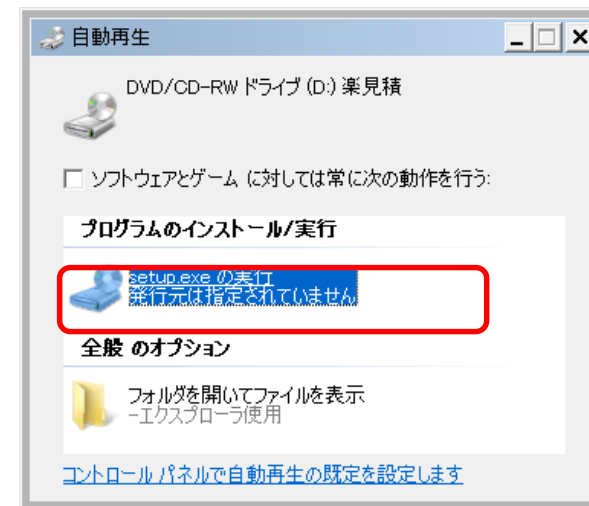


【手順 2】

下記が表示されることがありますが、「実行」をダブルクリックしてください。

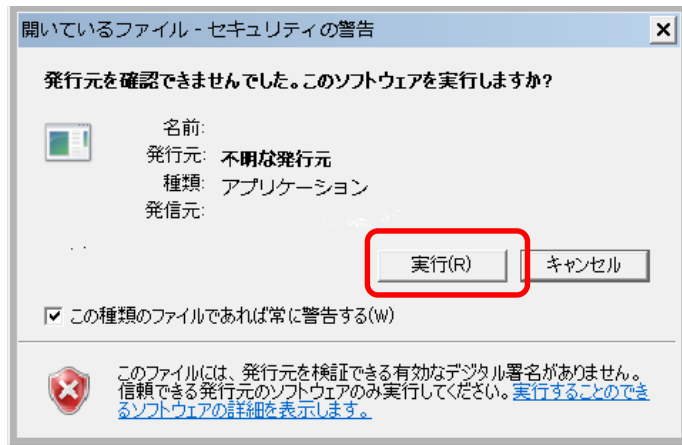


【手順 1】CD をドライブに挿入すると、次の画面が表示されますので、「setup の実行」をダブルクリックしてください。



【手順 2】

下記が表示されることがありますが、「実行」をダブルクリックしてください。



6. マクロの有効化

ホストのマニュアルをご参照ください。

7. ライセンスキー取得の方法

マニュアルに従って楽チェックをインストールすると、デスクトップに LAN-PACK のアイコンが作成されます。



初めてご使用になる際、このアイコンをクリックすると次のような画面が表示されます。(無制限版のときは表示されません。)



数字が表示されます。この数字を連絡することでライセンスキーが発行されます。そのライセンスキーを上記空白部分に入力して OK を選択してください。

ライセンスキー発行窓口ではお客様のお名前・会社名・電話番号・メールアドレス・楽チェックをインストールしたときの上記の番号をお答えください。その場でライセンスキーが発行されます。

一度ライセンスキーを入力すれば次回からはアイコンをクリックするだけでデータベース画面が表示されます。

注) ご使用の PC を変更される場合は、再度ライセンスキーの取得が必要となります。

